

木更津港貿易概況（令和元年12月分）

1. 総 額

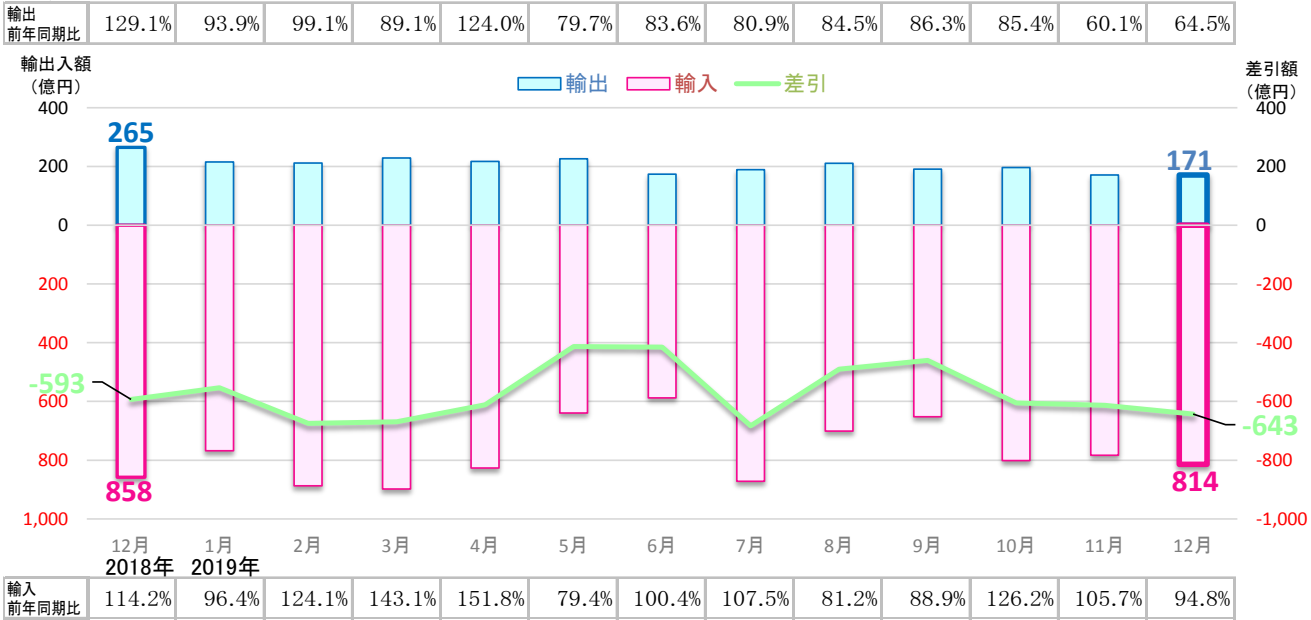
（単位：億円）

輸 出			輸 入			差 引	
価 額	前年同期比	全国番付	価 額	前年同期比	全国番付	価 額	前年同期比
171	64.5%	36位	814	94.8%	19位	-643	108.3%

2. 概 況

輸出	輸出額は170億7,734万円であり、主要3品目においては鉄鋼（前年同期比24.6%減）、自動車（同7.3%減）が減少した。
輸入	輸入額は813億7,123万円であり、主要3品目においては液化天然ガス（前年同期比25.8%減）、石炭（同4.3%減）が減少した。

貿易額等の推移



3. 主要品目

（単位：億円）

	品 名	輸出額	構成比	前年同期比	品 名	輸入額	構成比	前年同期比
	総額	171	100.0%	64.5%	総額	814	100.0%	94.8%
1	鉄鋼	140	82.1%	75.4%	液化天然ガス	405	49.7%	74.2%
2	自動車	27	15.6%	92.7%	石炭	197	24.3%	95.7%
3	粗鉱物	1	0.4%	118.2%	金属鉱・くず	187	23.0%	2.2倍

（注）

1 2018年は「確定値」、2019年の輸出は「確報値」、2019年の輸入は1月～11月が「確報値」、12月が「9桁速報値」で集計しています。

2 木更津出張所の管轄区域に蔵置された貨物の通関額を集計したものです。

3 全国番付は全国の開港・税関空港等における順位です。

4 輸出貿易額は「FOB（本船渡し価格）」、輸入貿易額は「CIF（本邦到着価格）」で集計しています。

5 輸出は原則積載船舶又は航空機の出港日、輸入は原則輸入許可の日をもって集計しています。

この資料に関する
問い合わせ先

千葉税関支署総務課
TEL 043-241-6452